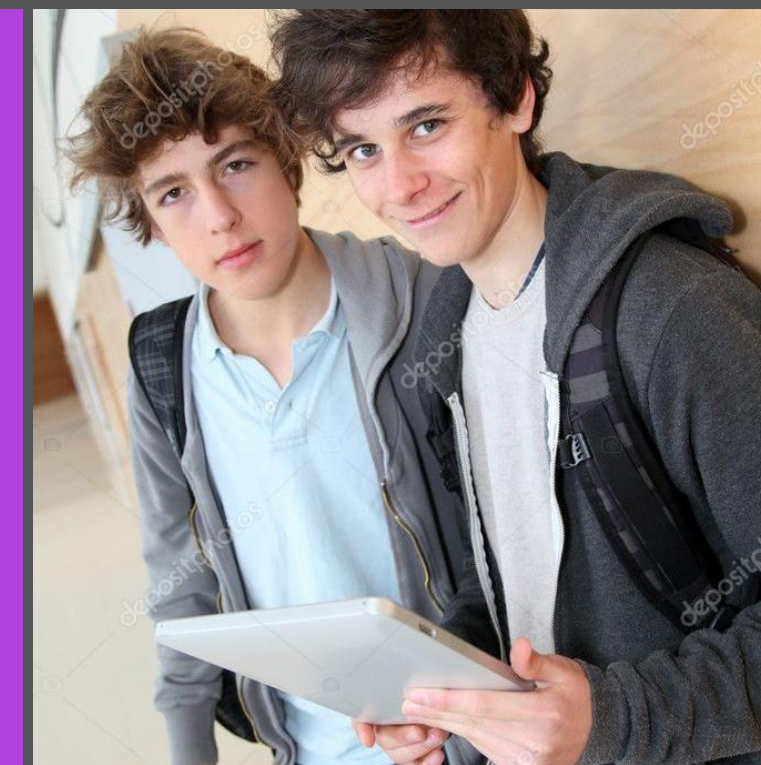
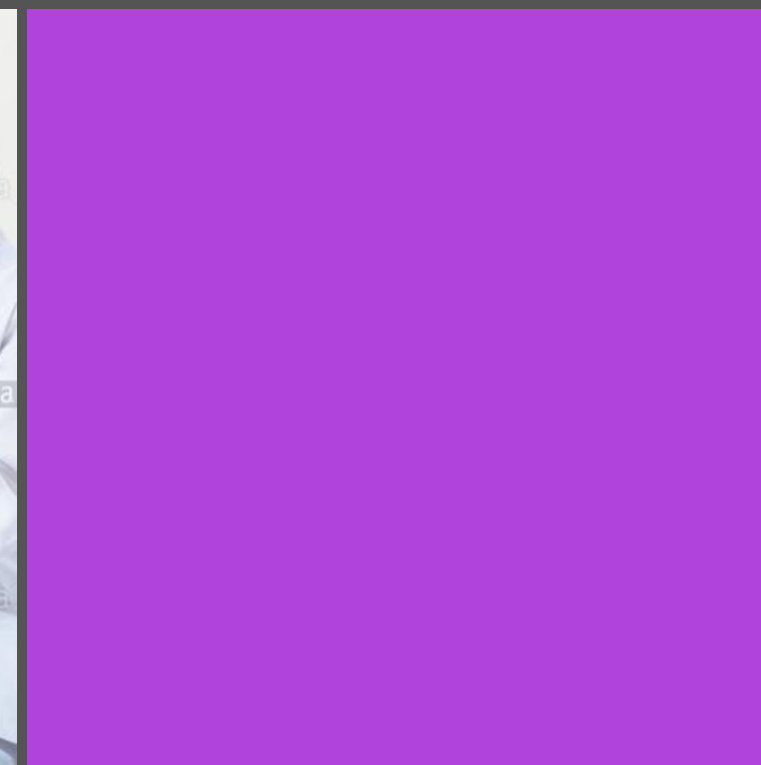




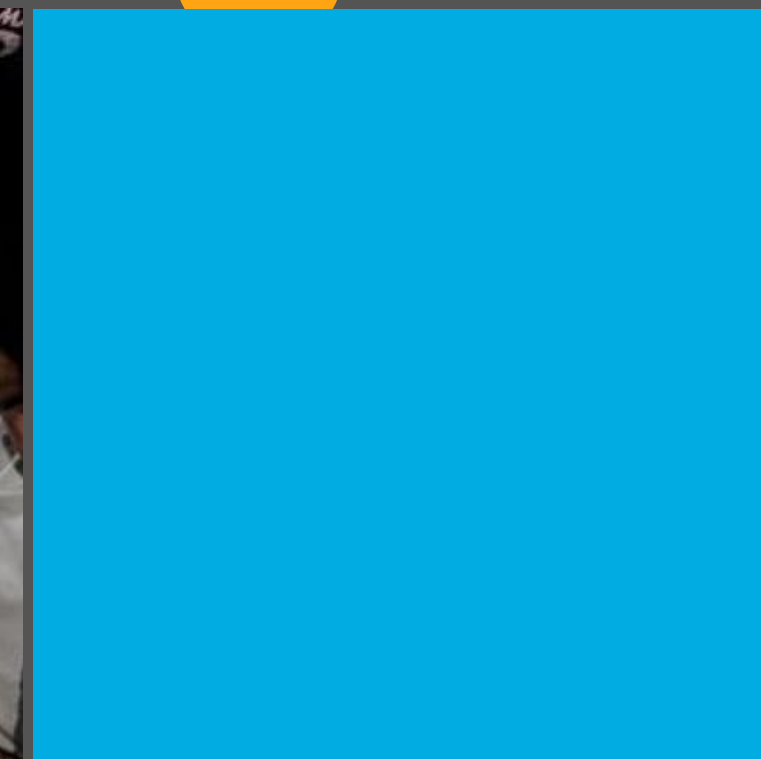
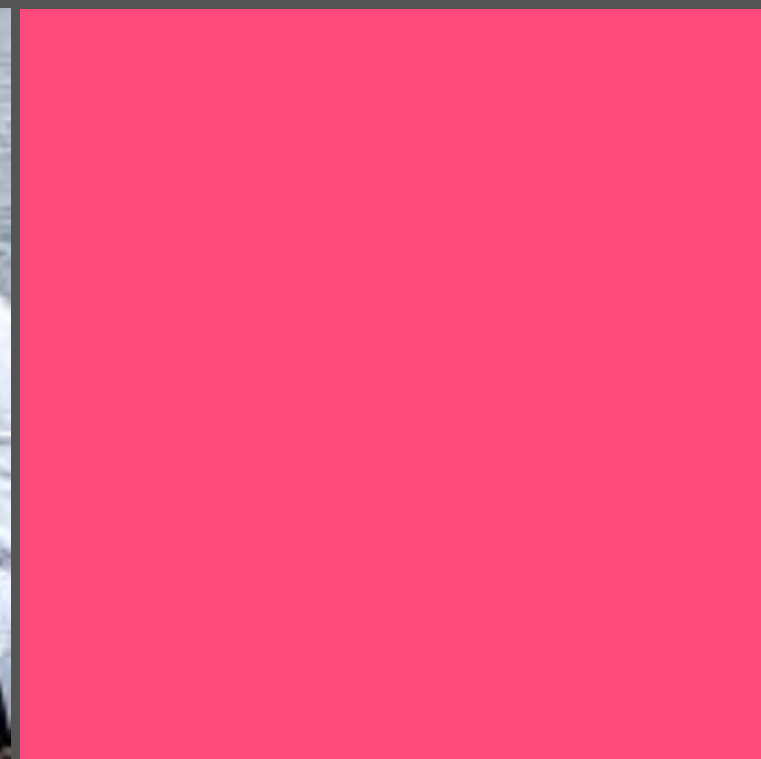
II CONGRESO INTEGRADO

De la Alianza Intersectorial de Adolescencia y Juventud de Iberoamérica. Italia y Caribe



ADOLESCENTE VARON

MOTIVOS DE CONSULTA MAS FRECUENTE





Dr. Nelson García Riart

PARAGUAY

Barranquilla

Octubre 2019

ADOLESCENCIA Y JUVENTUD Paraguay

3 de cada 10 personas son
adolescentes

1

Total de Población 8 millones
36 % adolescentes

2

Distribuidos
en 54% area urbana y 46 % area rural

3

Sexo
51% varón - 49 % mujer

4

Población Económica Activa
28,5% de la población adolescente (14 a 17 años)

5

Sin ocupación - sin estudio
4,3% de la población

6

Situación
40% pobreza – 22 %pobreza extrema



ACCESO A SERVICIOS DE Salud

Deficiente

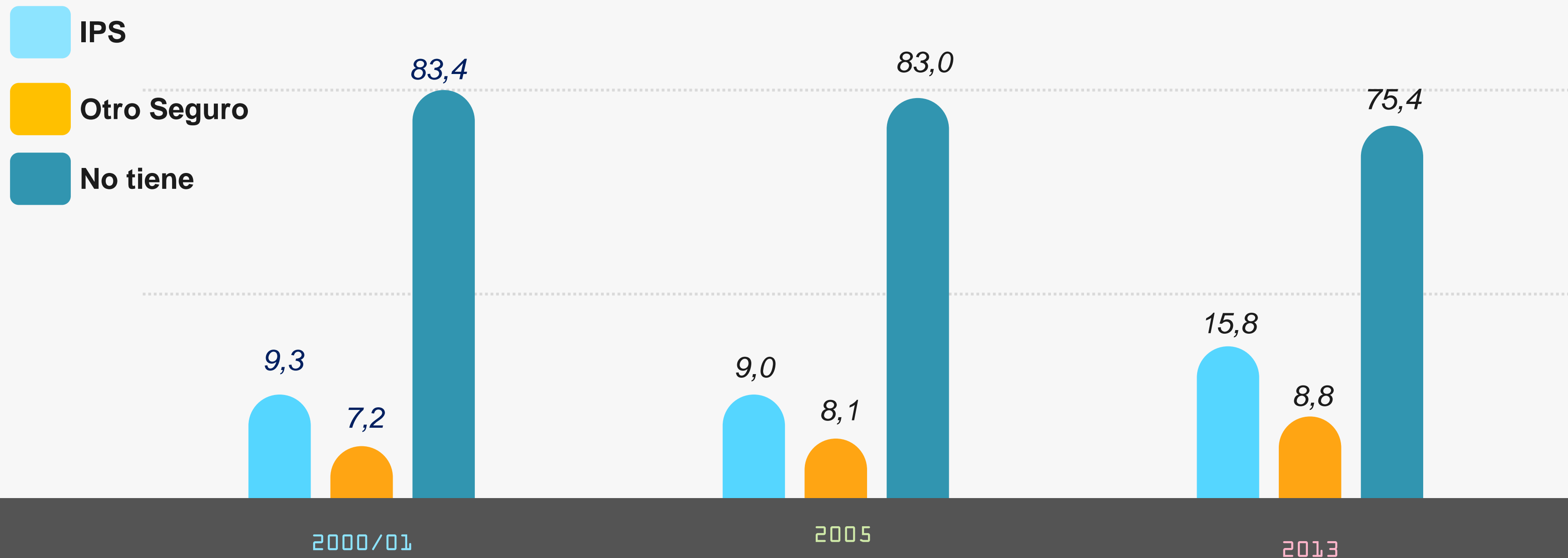
La adolescencia y la juventud tiene menos acceso a los servicios de salud que el resto de la población, si bien alrededor del 26,2% de la población total no consulta los servicios de salud, este porcentaje es mayor (36,4%) en el grupo de jóvenes de 15 a 29 años.

Desigualdad

Se observan desigualdades en el grupo de adolescentes y jóvenes según nivel socioeconómico, área de residencia, sexo y grupos de edad. La mayor brecha se encuentra entre el quintil de menor ingreso –que coincide con pobreza extrema– y el quintil más rico. La segunda brecha más importante es entre el área urbana y rural, en desventaja para la adolescencia y juventud campesina.

Salud varon

Entre hombres y mujeres también hay una brecha importante, con una mayor exclusión masculina. Esta menor asistencia a los servicios de salud por parte de los hombres, esta asociada con prácticas culturales. Por grupo de edad las brechas son más reducidas, no obstante revelan un menor acceso en el grupo de 15 a 19 años, lo cual debiera ser un alerta teniendo en cuenta los antecedentes de embarazos y muertes maternas



Distribución porcentual de la población de 15 a 29 años según evolución del acceso a seguro de salud

Cabe señalar que en la última década se registraron avances en la disminución de la exclusión en salud, probablemente explicado por la expansión de los servicios de salud y la incorporación de algunos grupos en la cobertura de seguridad social, así como la declaración de gratuidad de las consultas.



DESCRIPCION Adolescente

EN CONSULTA

1

Se creen Omnipotentes
Van poco al Medico

2

Varones menos que las mujeres
Entre las consultas más comunes están las Cefaleas, dolores abdominales, infecciones e intoxicaciones, traumatismos y sentimientos de hostigamiento

3

La edad de consulta varía por Región y lugar de atención
En nuestra Región lo consideramos por consenso Ibero-latinoamericano hasta los 18 años

4

Ellos acuden a la consulta en mi país, mayormente acompañados de sus padres
Aunque prefieran ir solos.
A veces van en parejas o con un amigo/a

5

Al hacer políticas públicas en adolescencias uno puede darse cuenta que los adolescentes no entran “justamente” en la agenda de los políticos.



7

DESCRIPCION Adolescente

6

Otros motivos de consulta son la anticoncepción, el bullying, síntomas de estrés o depresión, consultas sobre el aspecto físico, trastornos de la alimentación.

7

Después vienen las causas orgánicas como los dolores, la gripe y la fiebre
A tener en cuenta que se cree que más del 90% de los dolores son de origen no orgánico.

8

Solo el 30 a 40% de las consultas de adolescentes son de los hombres
Los adolescentes se enferman poco con respecto a otras edades

8

Muchas de las consultas no son problemas de Salud Física
Mayormente los vemos una vez al año para consulta de Prescripción del ejercicio

9

En Salta no han encontrado diferencia significativa entre las consultas de Urgencias y las de consultorio externo

Consulta Varon



URGENCIAS

- En los varones de 10 a 14 años han encontrado que las causas traumáticas son (32,5%), posteriormente le siguen los dolores abdominales, y procesos gastrointestinales (19.5%) y por ultimo las algias diversas (11.7%)
- Los de 15 a 19 años las causas traumáticas siguen siendo predominantes (43,2%) seguido de dolores y problemas GI (20,3%). Algias diversas y otros motivos 8,1%.
- La mayoría de las internaciones en varones son los accidentes y los traumatismos, el intento de suicidio o las intoxicaciones.
- Todas causas prevenibles
- Todas las Guías remarcan la necesidad de la realización de dos chequeos anuales

Consulta Varon

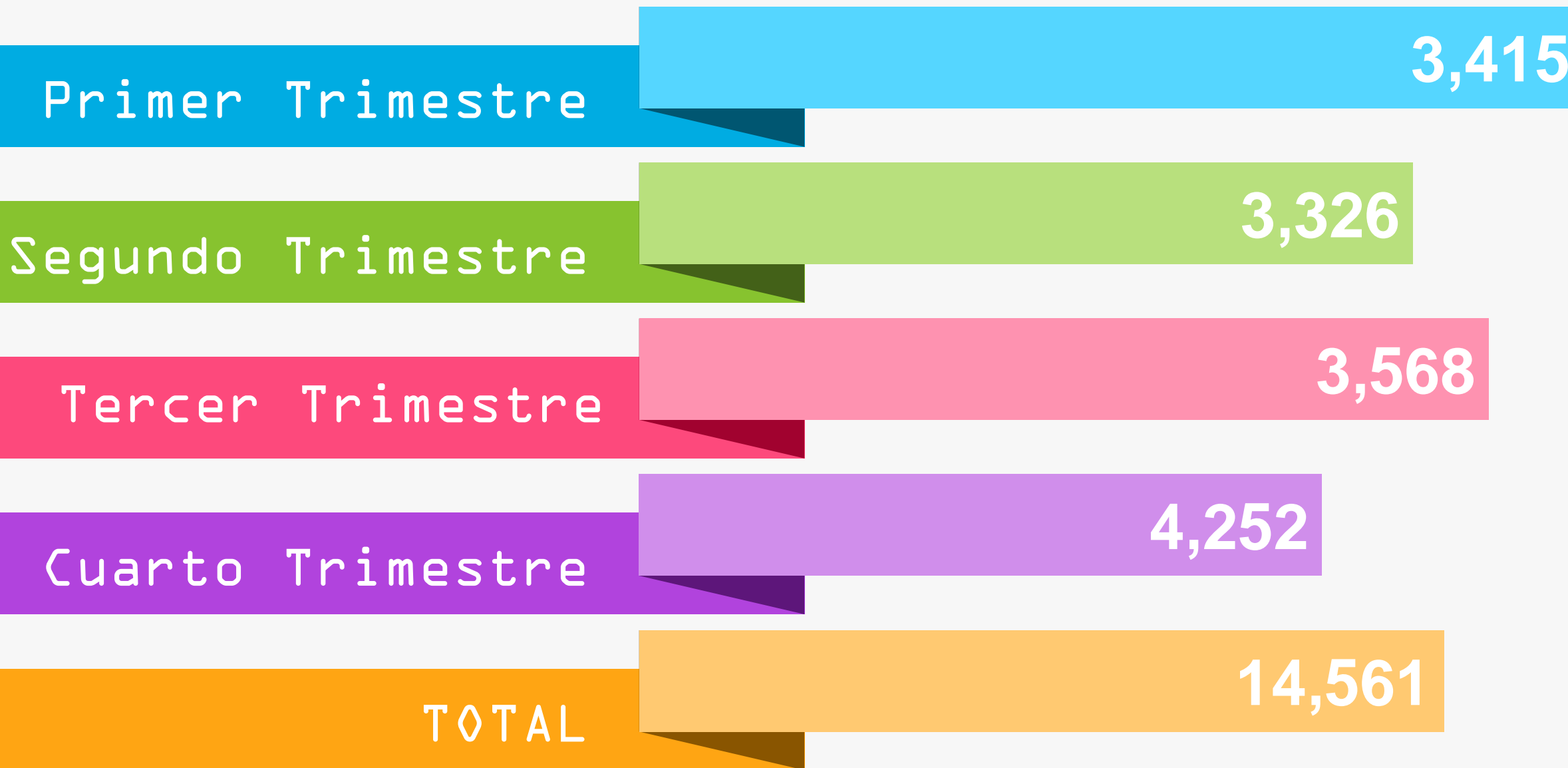


EXTERNO

- De 10 a 14 años la causa principal de mujeres y varones es la inspección médica
- Le sigue en Varones las consultas odontológicas, y en tercer lugar las dolores abdominales y causas GI.
- En la franja de 15 a 19 años en primer lugar el control clínico (25.5%) - en mujeres las consultas ginecológicas - en segundo lugar las causas traumatológicas (15,3%), y tercer lugar las consultas odontológicas(13,3%).

Consultas Hospital Barrio Obrero

Asunción 2018



HBO

Xxxx

Nº	ESPECIALIDAD	ENERO	FEBRERO	MARZO	ABRIL	MAYO	JUNIO	JULIO	AGOSTO	SEP	OCT	NOV	DIC	TOTAL
1	CLINICA MEDICA	130	130	74	136	69	102	97	117					855
2	PEDIATRIA	224	183	269	247	285	1.948	520	479					4.155
3	GINECOLOGIA	145	164	149	89	112	138	165	117					1.079
4	PRE - NATAL	126	168	99	66	120	439	152	109					1.279
5	PAP	6	11	17	13	9	17	20	16					109
6	SECRECION VAGINAL	0	0	0	0	0	0	0	0					0
7	OTORRINO	85	114	63	50	29	89	125	59					614
8	GASTROENTEROLOGIA	2	5	10	5	6	5	42	26					101
9	UROLOGIA	0	5	16	18	60	26	75	38					238
10	ALERGISTA	0	0	0	0	0	0	0	0					0
11	DERMATOLOGIA	46	128	85	52	20	79	57	77					544
12	TRAUMATOLOGIA	69	26	41	38	42	56	96	97					465
13	PSIQUIATRIA	0	1	4	2	5	23	27	24					86
14	CARDIOLOGIA ADULTO	0	0	0	2	4	2	40	8					56
15	PLANIFICACION FAMILIAR	66	134	62	38	64	82	130	126					702
16	MASTOLOGIA	0	0	0	2	30	14	50	44					140
17	ODONTOLOGIA	290	261	241	289	323	241	318	267					2.230
18	NEFROLOGIA INFANTIL	3	8	7	4	17	12	31	25					107
19	PROCTOLOGIA	6	0	6	2	3	9	7	5					38
20	PSICOLOGIA	82	102	143	117	112	161	195	150					1.062
21	CARDIOLOGIA INFANTIL	0	10	0	0	29	11	0	0					50
22	ENDOCRINOLOGIA	5	5	7	5	30	22	50	26					150
23	GASTROENTEROLOGIA INFANTIL	0	8	3	68	24	18	22	24					167
24	INFECTOLOGIA	0	0	0	0	3	11	5	7					26
25	CIRUGIA	5	3	3	3	3	9	35	33					94
26	CONSEJERIA ADOLESCENTE	66	134	42	38	64	89	55	75					563
27	ITS EMBARAZADA		118	0	0	0	0	0	0					118
TOTAL DE ADOLESCENTES		1.356	1.718	1.341	1.284	1.463	3.603	2.314	1.949	0	0	0	0	15.028

HOSPITAL BARRIO OBRERO
AÑO 2019 TOTAL 15.028

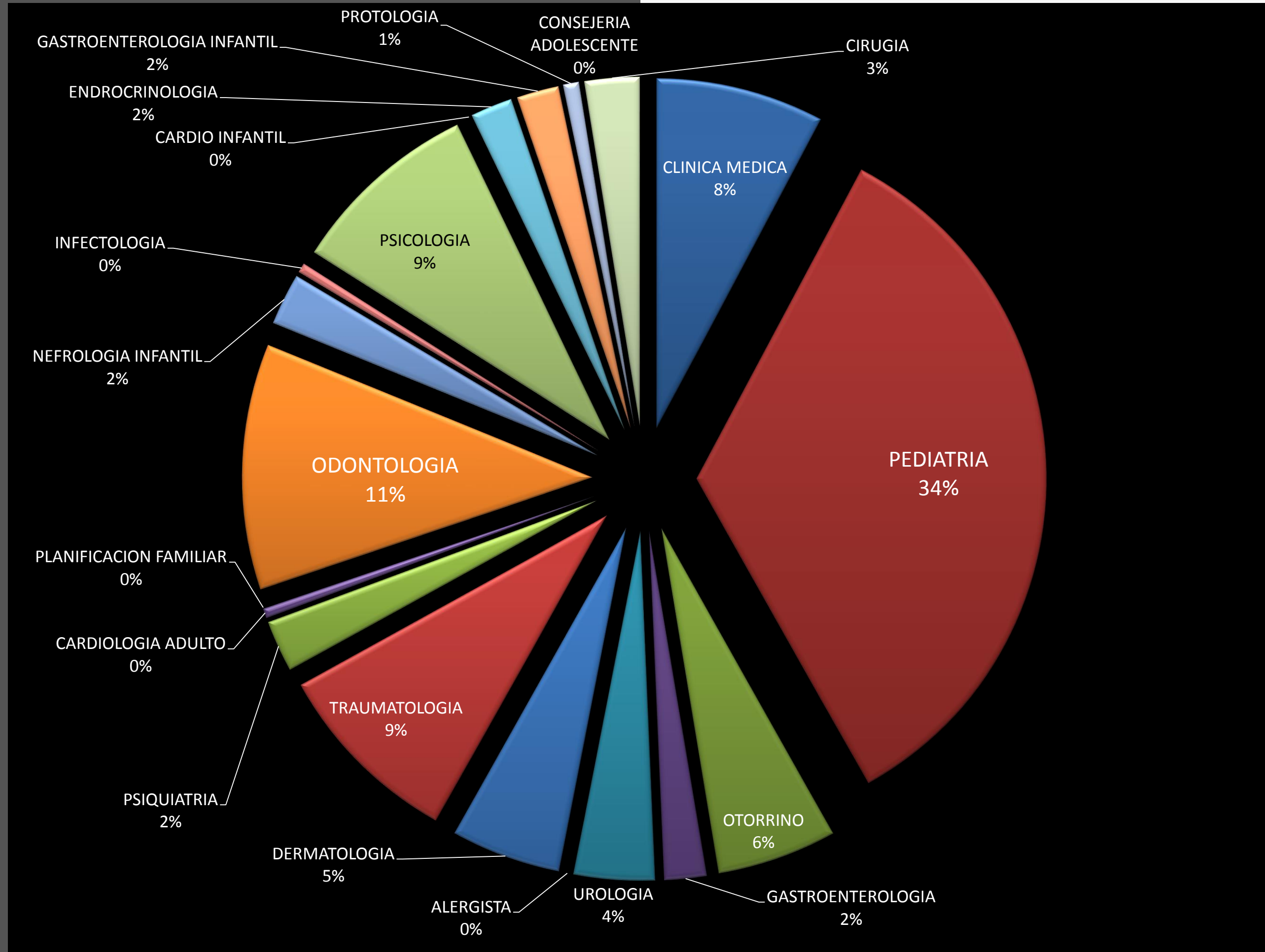
HOSPITAL BARRIO OBRERO.

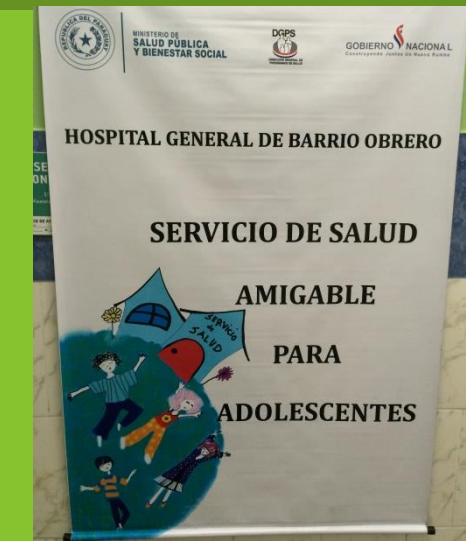
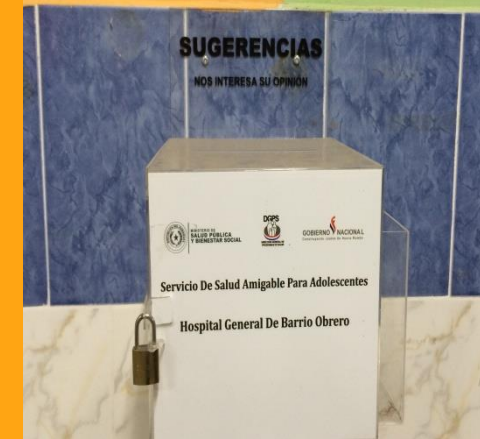
CONSULTA ADOLESCENTE VARON

ESPECIALIDAD	VARON
CLINICA MEDICA	52
PEDIATRIA	228
OTORRINO	37
GASTROENTEROLOGIA	13
UROLOGIA	25
ALERGISTA	0
DERMATOLOGIA	34
TRAUMATOLOGIA	59
PSIQUIATRIA	16
CARDIOLOGIA ADULTO	3
PLANIFICACION FAMILIAR	0
ODONTOLOGIA	76
NEFROLOGIA INFANTIL	16
INFECTOLOGIA	3
PSICOLOGIA	59
CARDIO INFANTIL	0
ENDROCRINOLOGIA	13
GASTROENTEROLOGIA INFANTIL	13
PROTOLOGIA	5
CONSEJERIA ADOLESCENTE	0
CIRUGIA	17
TOTAL	1,949

AGOSTO 2019

CONSULTA VARON AGOSTO %





HOSPITAL BARRIO OBRERO

CONSULTORIO AMIGABLE PARAGUAY



Libreta de Salud del Adolescente

Imágenes



LIBRETA ADOLESCENTE

HOY LANZAMOS OFICIALMENTE LA APP LIBRETA ADOLESCENTE

Es una iniciativa conjunta del Ministerio de Salud y Bienestar Social (MSPyBS) y Plan International Paraguay con el fin de que más adolescentes obtengan la información sobre el cuidado de su salud.

Se basa exclusivamente en la Libreta de Salud del Adolescente proveído por el MSPyBS en el marco del Proyecto Nacional de Salud.

PLAN INTERNATIONAL
TETĀREKUĀI GOBIERNO NACIONAL
Paraguay de la gente

LIBRETA DIGITAL

INTRODUCCIÓN

Esta aplicación es una iniciativa del Ministerio de Salud Pública y Bienestar Social (MSPyBS) y Plan International en el Marco del Proyecto Nacional de Salud, año 2019.

Su contenido se basa exclusivamente en la libreta de salud del adolescente proveído por el Ministerio de Salud Pública y Bienestar Social (MSPyBS)

siguiente

APP

¿YA DESCARGASTE LA APLICACIÓN?

Es súper fácil, solamente tenés que seguir los pasos que te mostraremos a continuación

¡Empecemos!

APP

PASO 01

Ingresá a Google Play, escribí "Libreta Adolescente" en el buscador e ingresá al primer resultado

Siguiente

Project 5

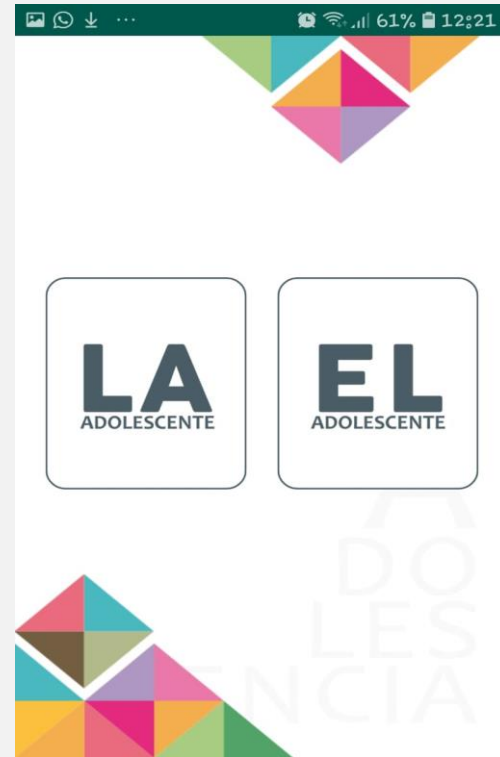
MSPy BS

APP Adolescente

Imágenes



Inicio



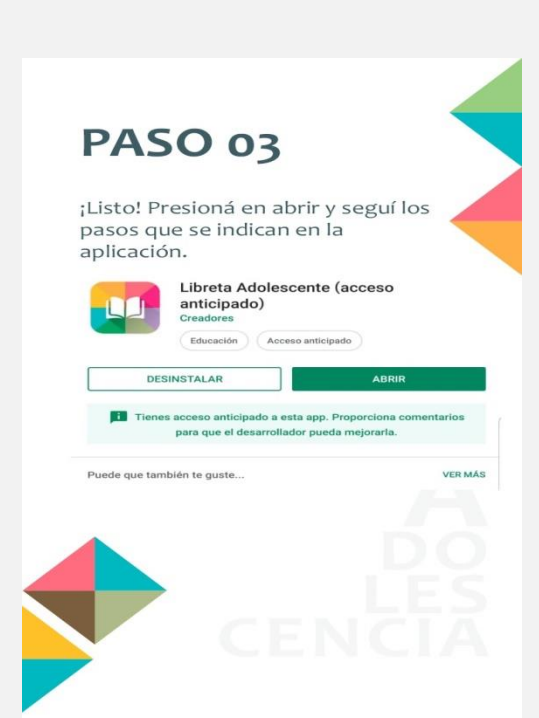
Inicio



Paso 1



Paso 2



Paso 3

MSP y BS



GRACIAS!



ASUNCION -PARAGUAY



nelsonriart@gmail.com



+595984906376